

提示価格は全て消費税を抜いております。



- 1 トップページに動画を配して訪問者にアピール
- 2 検索エンジンからの集客支援(SEO対策)
- 3 ホームページの利用状況をレポートिंग
- 4 運営支援、およびITコンサルティング

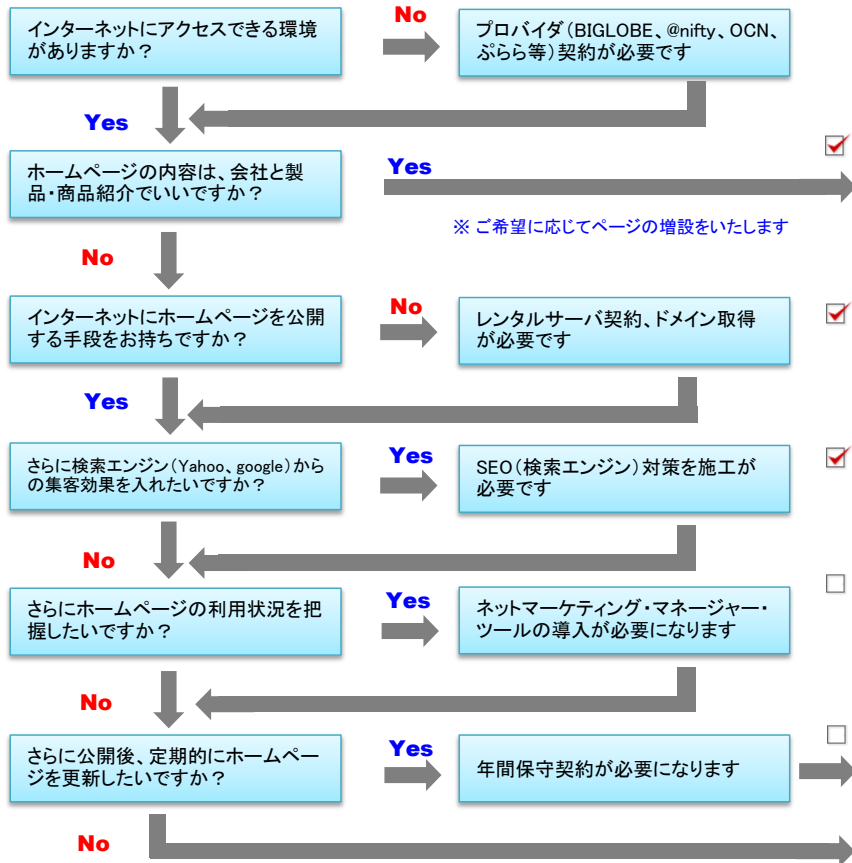
どうされますか？

フローチャートで考えてみましょう。



ご希望に応じて、スマホ版ホームページ制作や、会員専用ページ、カタログ表示、在庫管理等、ホームページに各種プログラミングを施工いたします。

## START



左のフローチャートでチェックされたサービスの合計がホームページ制作の初期費用となります。

- 基本パック
- + レンタルサーバ契約代行
- + SEO対策施工
- + @net marketing manager tool
- + ホームページ年間保守

**¥113,700**

最低限必要なサービスをチェックされた場合

### 基本パック

デザイン代込み → **¥90,000**

<b>トップページ</b> ・動画(フラッシュ) ・What's new ¥30,000	<b>会社案内</b> ・会社概要 ・業務紹介 ・沿革 ・アクセスマップ ¥10,000	<b>代表ご挨拶</b> ・代表メッセージ ・代表写真 ¥10,000
<b>製品・商品案内</b> ・製品仕様紹介 ・製品用途 ・納入実績等 ¥10,000	<b>お問合せ</b> ・入力フォーム ・入力確認画面 ・確認メール配信 ¥20,000	<b>個人情報保護方針</b> ・個人情報保護に関するサイトのポリシーを明記 ¥10,000

### レンタルサーバ契約代行

.com をご利用する場合(初年度) **¥17,700**

- ・レンタルサーバ年間契約 : ご利用料金 ¥13,200/月額換算¥1,100/20GB  
※初年度は、初期費用¥3,000が発生いたします。
- ・ドメイン年間契約 : ○○○○.com の場合の利用料金 ¥1,500  
※jp : ¥3,500、.co.jp : ¥5,000  
当工房はレンタルサーバWADAXのGMOクラウド株式会社(<http://www.wax.ne.jp/>)の代理店です

### SEO対策施工

3ページ(トップページ、会社案内、製品・商品紹介)に施工した場合 → **¥6,000**

- ・内部対策(キーワード埋め込み)、外部対策(検索エンジンに登録申請:但し無料サービスに限る)
- ・施工単価 : 1ページあたり ¥2,000

### @net marketing manager tool

**¥30,000**

- ・来店者集計・分析機能、お問合せ受付機能、管理データ・メンテナンス機能、ホームページ診断レポート機能、ツール用辞書データ更新機能、サポート・サイト・リンク機能、他8機能+関連ページ
- ・オプションで見積書作成、メール配信、ネットショップ等用意しております

当工房オリジナル

### ホームページ年間保守

**¥36,000**

- ・ページ追加、ページ修正等、月1時間の作業量相当で保守いたします
- ・更新依頼内容により、別途御見積が必要な場合もあります

ホームページ制作代行・ITコンサルティング業務

Web工房まる高

情報処理技術者第1種・.com Master2003ダブルスター  
(株)ITSG取締役(静岡大ベンチャー企業)  
「茨城県企業情報提供システム」会員  
ひたちなか商工会議所会員

E-mail [info@webmarutaka.com](mailto:info@webmarutaka.com)  
Tel & Fax **029-350-2027**

〒312-0012 茨城県ひたちなか市馬渡2974-23